

Cartoline della Grande Guerra

Di Franco Ruscelli

L'uccisione dell'arciduca Francesco Ferdinando, erede dell'impero Austro-Ungarico e della moglie, avvenuta il 28 giugno 1914 nella città di Serajevo, fu la scintilla che diede inizio alla prima guerra mondiale.

Il 28 luglio 1914, l'Austria e la Germania dichiararono guerra alla Serbia e la Germania anche alla Russia, 1 agosto e alla Francia il 3 agosto. Il conflitto ebbe militarmente inizio con l'invasione, da parte delle truppe tedesche, dei paesi neutrali del Belgio, Lussemburgo.





Gli alleati. - Les alliés. - The allies.



Un soldato tedesco che punta la pistola sul soldato francese che tiene l'aquila. (2/A)

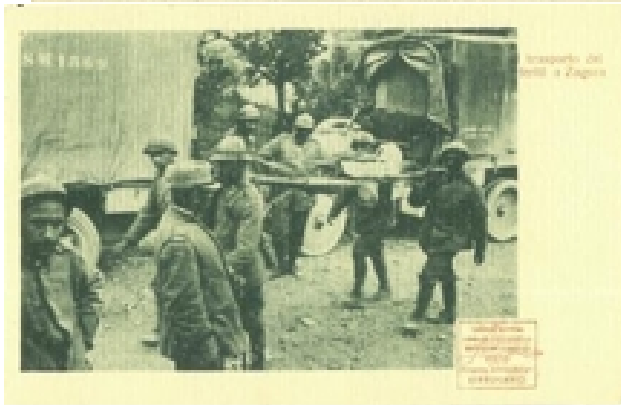




10 di viale postale della Germania rimaste sotto il



MONTI S. MICHELE - Vista d'assalto sul S. Michele verso Banchi



Il trasporto dei feriti a Zingst



A. Garbino di Milano e Trieste e Trieste di Andrea



Cartolina "Il Canto degli Italiani" (1915) - "Vedi la verde del Sio Galli con giovine chioma" e le



